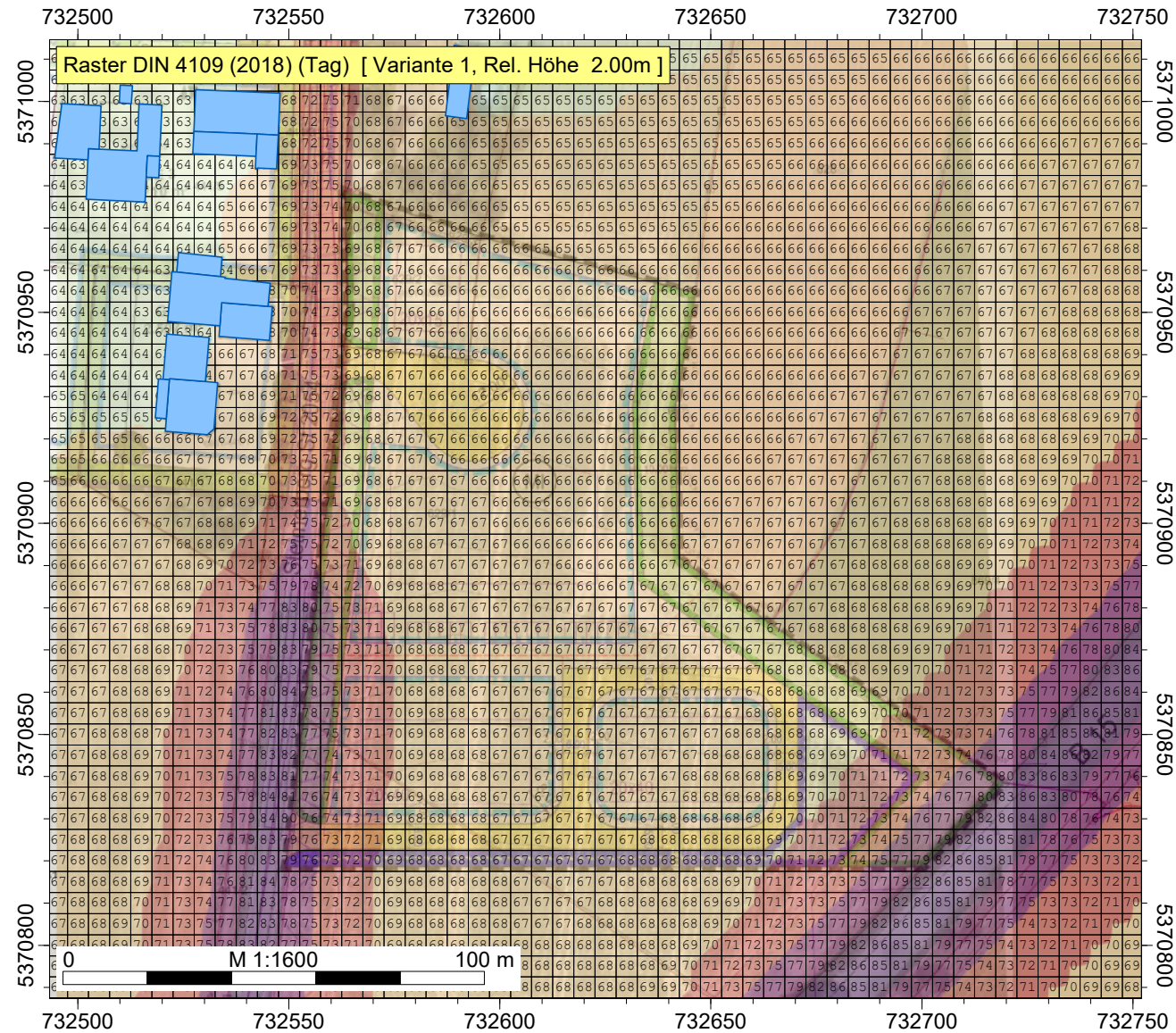


Bebauungsplan "Steimerberg-Ost", Vilsheim



IFB Eigenschenk GmbH

Anna Hofbauer M. Sc.

B-Plan Steimerberg-Ost,
Vilsheim

2025-111487-01-1

Legende

- Höhenpunkt
- Gebäude
- Verkehrsampel
- StraÙe /RLS-19

DIN 4109 (2018) (Tag)
MALP (Tag)
dB

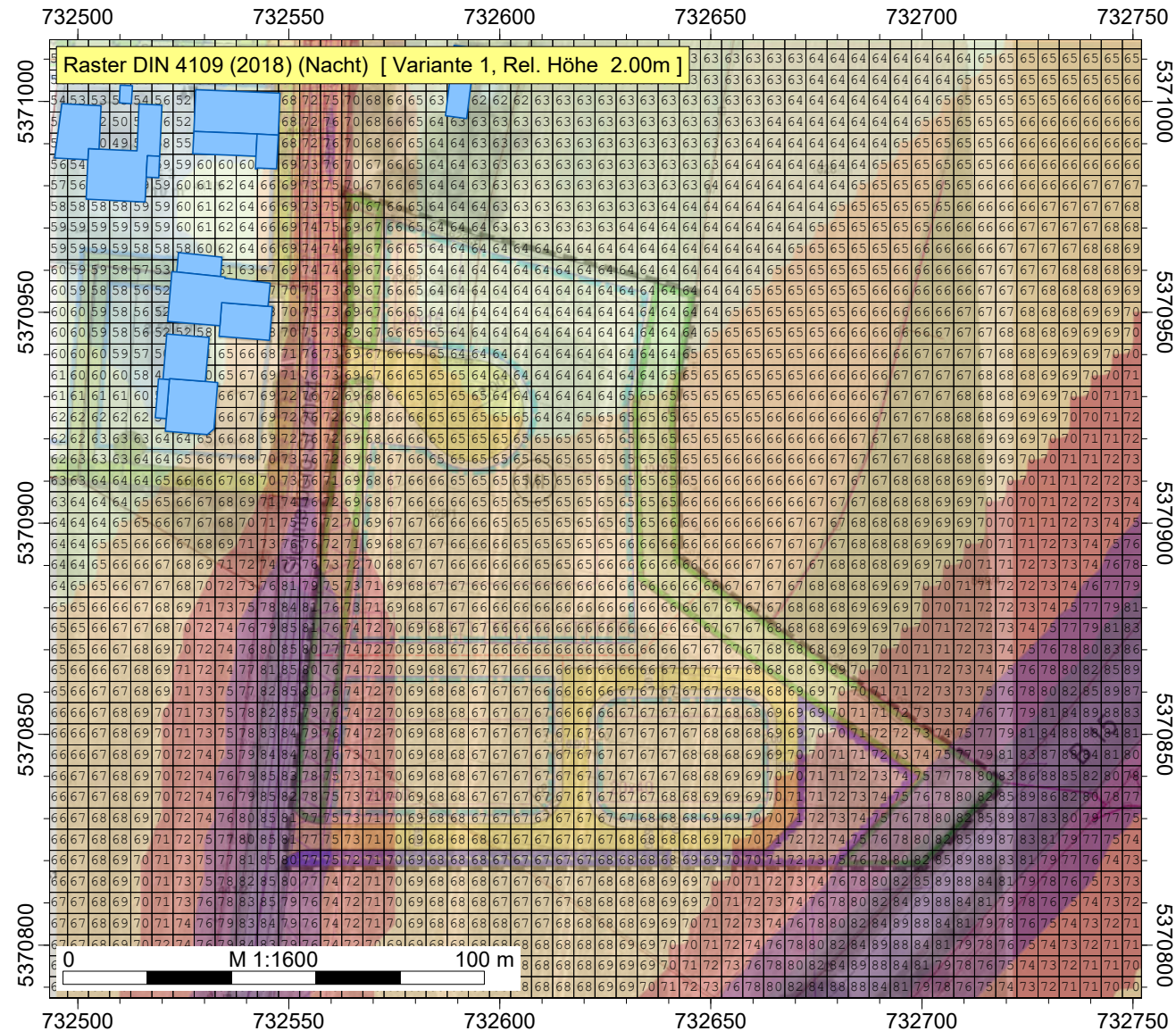
- I -55 dB(A)
- II 56-60 dB(A)
- III 61-65 dB(A)
- IV 66-70 dB(A)
- V 71-75 dB(A)
- VI 76-80 dB(A)
- VII >80 dB(A)

BKW

ENGINEERING

IFB
Eigenschenk

Bebauungsplan "Steimerberg-Ost", Vilsheim



IFB Eigenschenk GmbH

Anna Hofbauer M. Sc.

B-Plan Steimerberg-Ost,
Vilsheim

2025-111487-01-1

Legende

- Höhenpunkt
- Gebäude
- Verkehrssampel
- Straße /RLS-19

DIN 4109 (2018) (Nacht)
MALP (Nacht)
dB

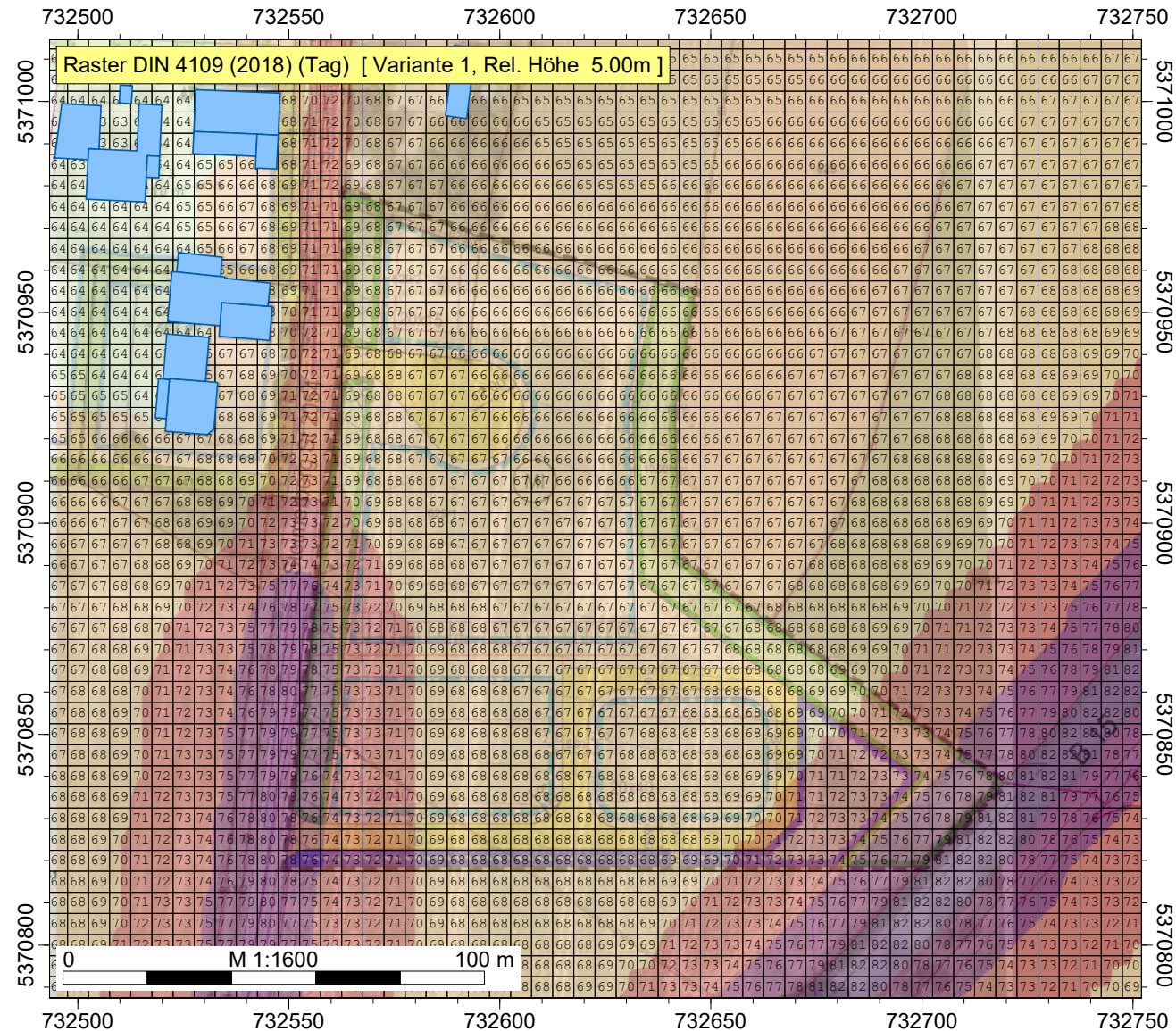
- I -55 dB(A)
- II 56-60 dB(A)
- III 61-65 dB(A)
- IV 66-70 dB(A)
- V 71-75 dB(A)
- VI 76-80 dB(A)
- VII >80 dB(A)

BKW

ENGINEERING

IFB
Eigenschenk

Bebauungsplan "Steimerberg-Ost", Vilsheim



IFB Eigenschenk GmbH

Anna Hofbauer M. Sc.

B-Plan Steimerberg-Ost,
Vilsheim

2025-111487-01-1

Legende

- Höhenpunkt
- Gebäude
- Verkehrsampel
- Straße /RLS-19

DIN 4109 (2018) (Tag)
MALP (Tag)
dB

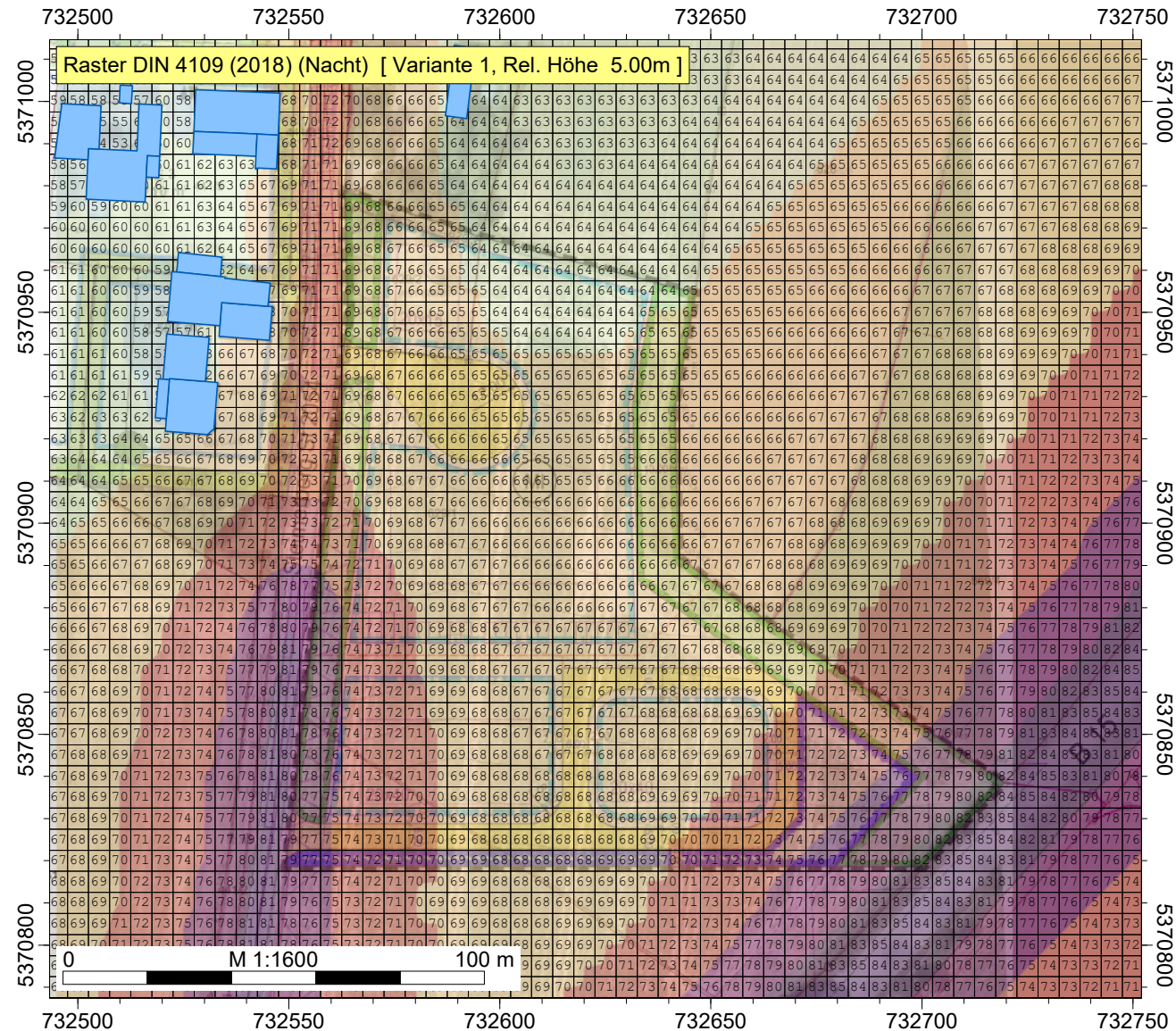
- I -55 dB(A)
- II 56-60 dB(A)
- III 61-65 dB(A)
- IV 66-70 dB(A)
- V 71-75 dB(A)
- VI 76-80 dB(A)
- VII >80 dB(A)

BKW

ENGINEERING

IFB
Eigenschenk

Bebauungsplan "Steimerberg-Ost", Vilsheim



IFB Eigenschenk GmbH

Anna Hofbauer M. Sc.

B-Plan Steimerberg-Ost,
Vilsheim

2025-111487-01-1

Legende

- Höhenpunkt
- Gebäude
- Verkehrssampel
- Straße /RLS-19

DIN 4109 (2018) (Nacht)
MALP (Nacht)
dB

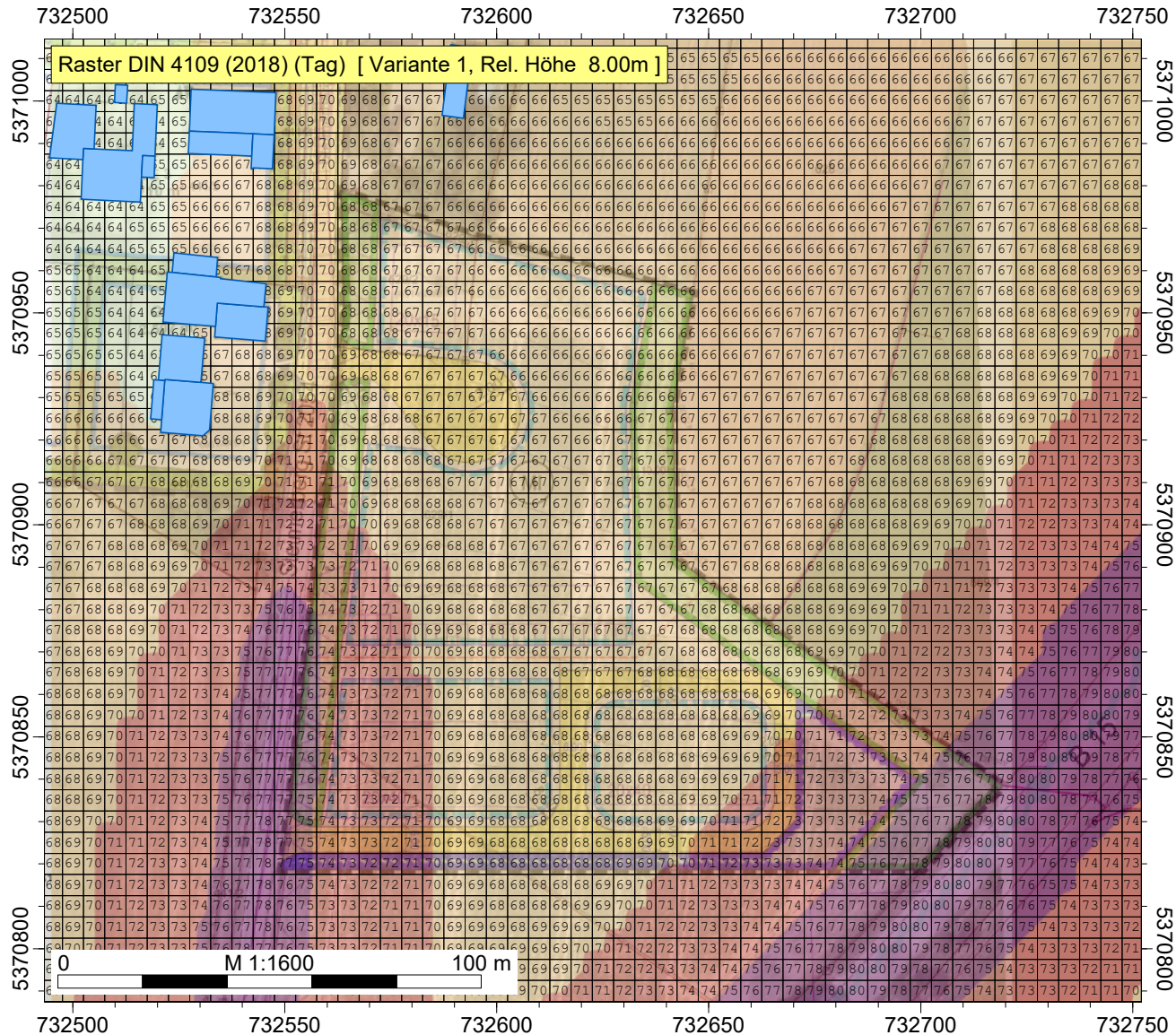
- I -55 dB(A)
- II 56-60 dB(A)
- III 61-65 dB(A)
- IV 66-70 dB(A)
- V 71-75 dB(A)
- VI 76-80 dB(A)
- VII >80 dB(A)

BKW

ENGINEERING

IFB
Eigenschenk

Bebauungsplan "Steimerberg-Ost", Vilsheim



IFB Eigenschenk GmbH

Anna Hofbauer M. Sc.

B-Plan Steimerberg-Ost,
Vilsheim

2025-111487-01-1

Legende

- Höhenpunkt
- Gebäude
- Verkehrssampel
- Straße /RLS-19

DIN 4109 (2018) (Tag)
MALP (Tag)
dB

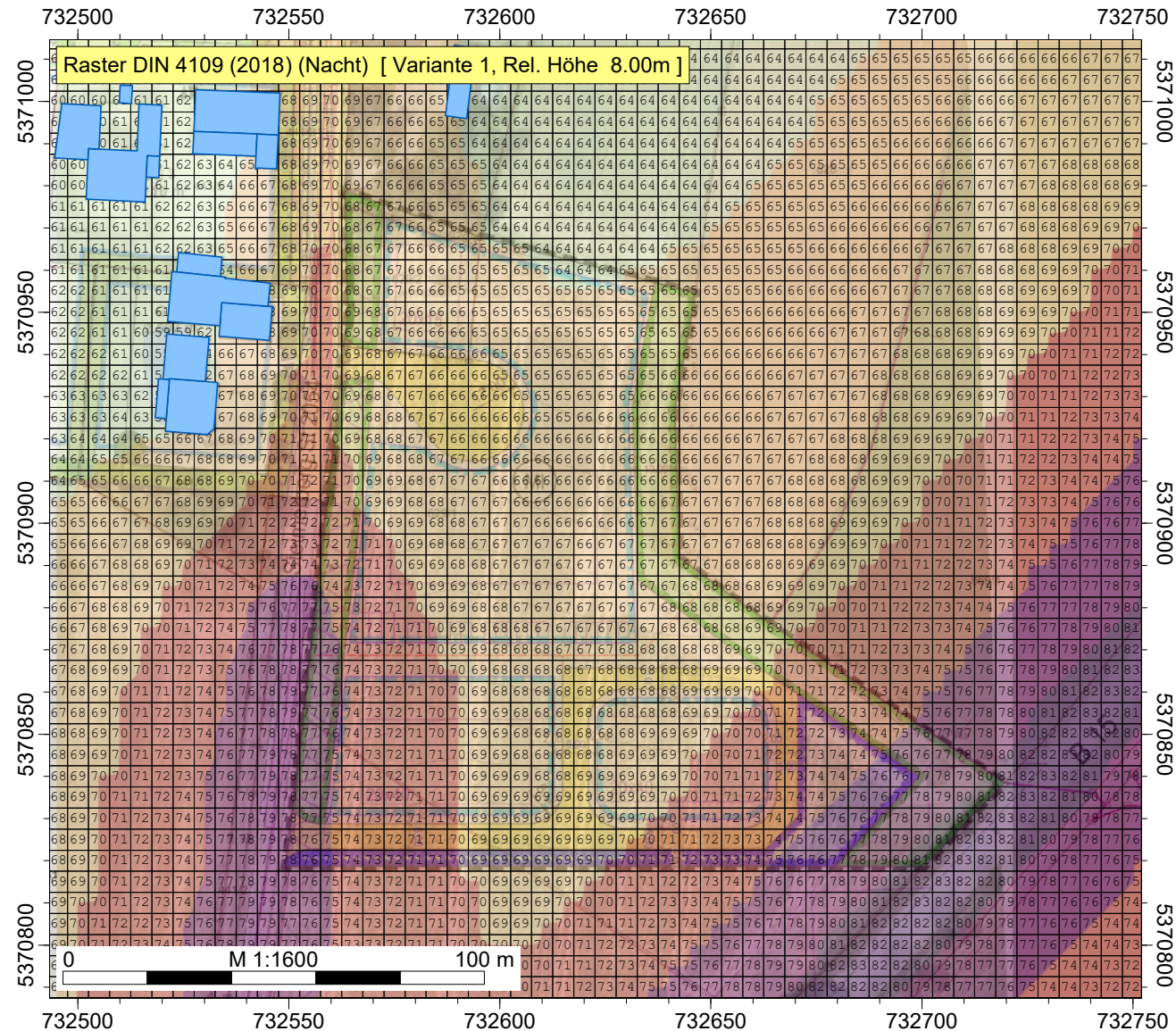
- I -55 dB(A)
- II 56-60 dB(A)
- III 61-65 dB(A)
- IV 66-70 dB(A)
- V 71-75 dB(A)
- VI 76-80 dB(A)
- VII >80 dB(A)

BKW

ENGINEERING

IFB
Eigenschenk

Bebauungsplan "Steimerberg-Ost", Vilsheim



IFB Eigenschenk GmbH

Anna Hofbauer M. Sc.

B-Plan Steimerberg-Ost,
Vilsheim

2025-111487-01-1

Legende

- Höhenpunkt
- Gebäude
- Verkehrsampel
- Straße /RLS-19

DIN 4109 (2018) (Nacht)
MALP (Nacht)
dB

- I -55 dB(A)
- II 56-60 dB(A)
- III 61-65 dB(A)
- IV 66-70 dB(A)
- V 71-75 dB(A)
- VI 76-80 dB(A)
- VII >80 dB(A)

BKW

ENGINEERING

IFB
Eigenschenk

Wohnungen**Büroräume****Tagaufent-
haltsräume****Schlafräume**

N: 36/37/37
O: 36/36/36
S: 37/37/37
W: 37/37/38

N: 36/37/37
O: 36/36/36
S: 37/37/37
W: 37/37/38

N: 31/32/32
O: 31/31/31
S: 32/32/32
W: 32/32/33

Wohnungen**Büroräume****Tagaufent-
haltsräume****Schlafräume**

N: 36/36/36
O: 36/36/36
S: 36/36/36
W: 36/36/36

N: 36/36/36
O: 36/36/36
S: 36/36/36
W: 36/36/36

N: 31/31/31
O: 31/31/31
S: 31/31/31
W: 31/31/31

Gemeinde Vilsheim Gemeinde Al

Wohnungen**Büroräume****Tagaufent-
haltsräume****Schlafräume**

N: 36/37/37
O: 36/37/37
S: 38/41/41
W: 41/42/42

N: 36/37/37
O: 36/37/37
S: 38/41/41
W: 42/42/42

N: 31/32/32
O: 31/32/32
S: 33/36/36
W: 36/37/37

Wohnungen**Büroräume****Tagaufent-
haltsräume****Schlafräume**

N: 40/41/41
O: 37/38/38
S: 40/41/41
W: 43/43/43

N: 40/41/41
O: 37/38/38
S: 40/42/42
W: 44/44/44

N: 35/36/36
O: 32/33/33
S: 35/36/36
W: 38/38/38

Wohnungen**Büroräume****Tagaufent-
haltsräume****Schlafräume**

N: 37/38/38
O: 38/39/40
S: 38/38/39
W: 37/37/38

N: 37/38/39
O: 39/40/41
S: 38/39/40
W: 37/38/38

N: 32/33/33
O: 33/34/35
S: 33/33/34
W: 32/32/33

Bebauungsplan „Steimerberg-Ost“, Vilsheim**Bau-Schalldämm-Maße $R'_{w,ges}$ [dB(A)]**

Variante 1
2,0/5,0/8,0 m über GOK

Bericht Nr. 2025-111487-01-1

Anlage 6.7

Datum: 19.09.2025

Maßstab: -

Bearbeiter: Anna Hofbauer M. Sc.

BKW
ENGINEERING

IFB
Eigenschenk